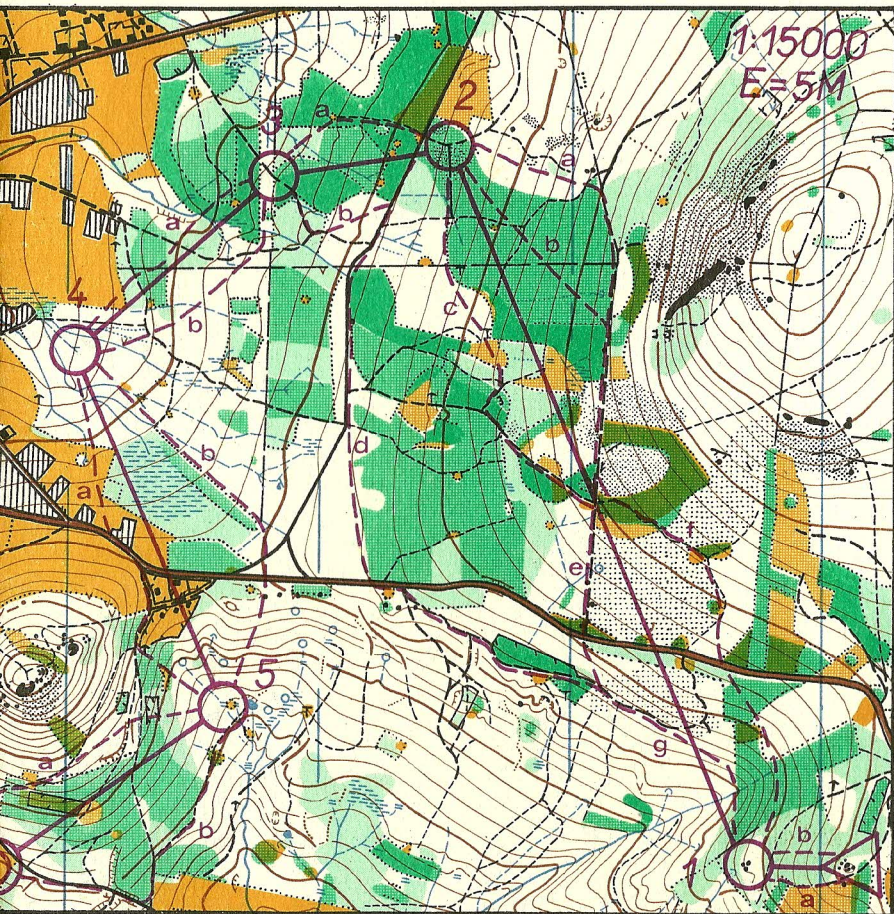
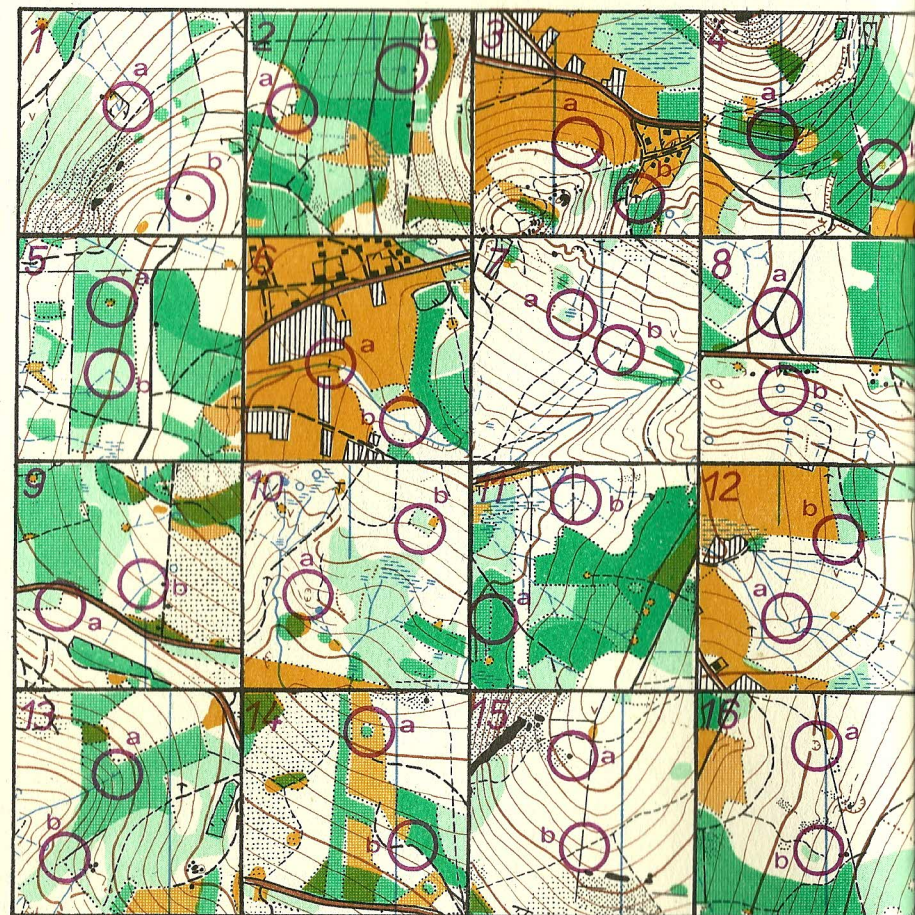


- 1) Určete, které čtverce mapy B jsou výřezem z SV, SZ, JV, JZ rohu mapy A.
- 2) Z čtverců 1,2,3,4 mapy B vyberte 4 takové kontroly, které mají nějaký společný znak (jednu z každého čtverce) Určete tento společný prvek. Totéž proveďte u čtverců 5,6,7,8,9,10,11,12 a 13,14,15,16.
- 3) Určete nejlepší postupy na trati závodu. Do tabulky doplňte úhel azimutu a vzdálenosti mezi kontrolami



mapa A

	4	M
1		
2		
3		
4		
5		
⊙		



mapa B